

Presas Potenciales en el Río Soco

Por Ryan Egbert, Christian Kesler, y Jacob Nielsen

Paso del Medio:

- El sitio propuesto de la presa está en un lugar plano entonces el embalse sería muy largo.
- La combinación de dos ríos y hay más caudal.
- Es un lugar agrícola sin mucha gente.

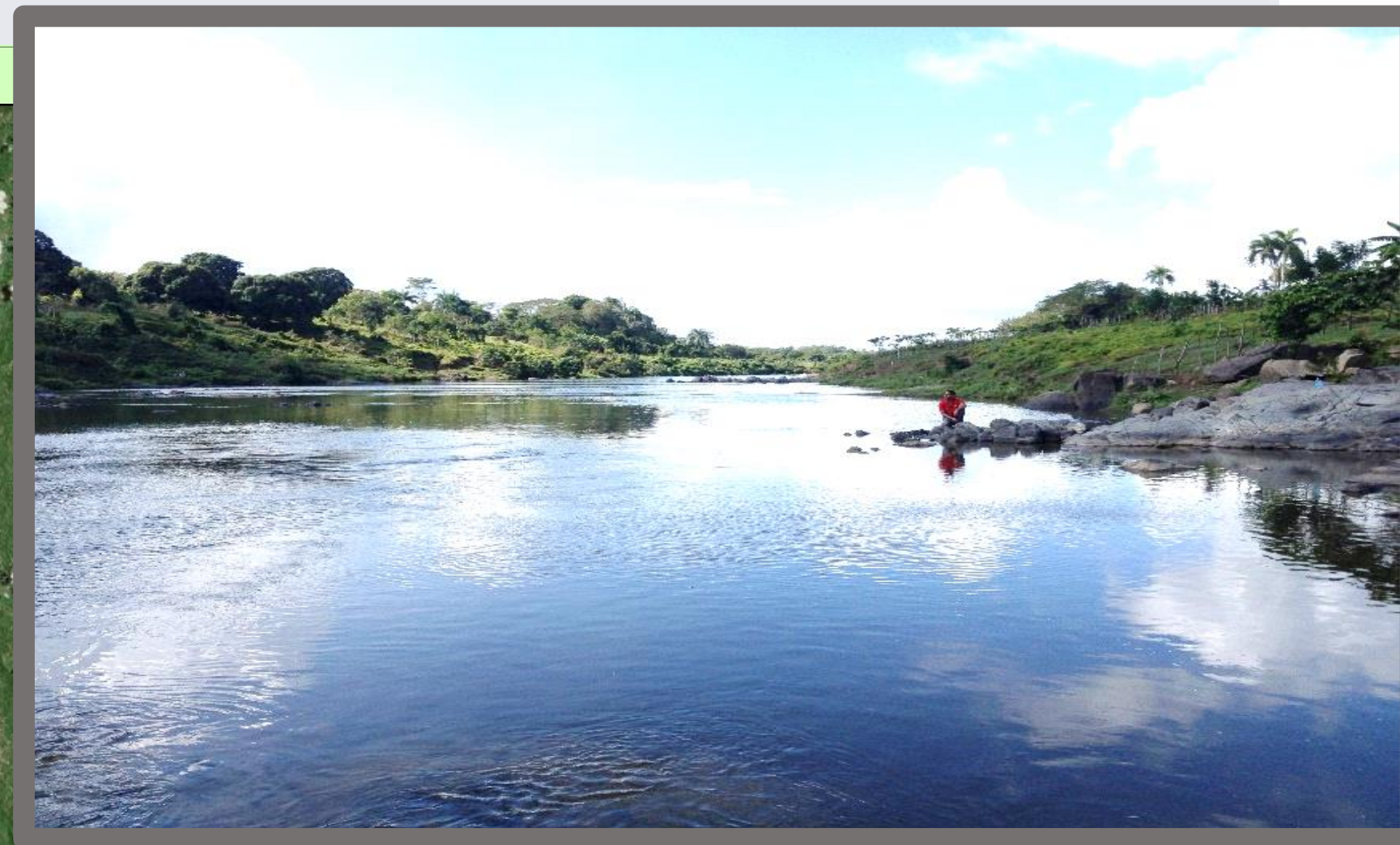
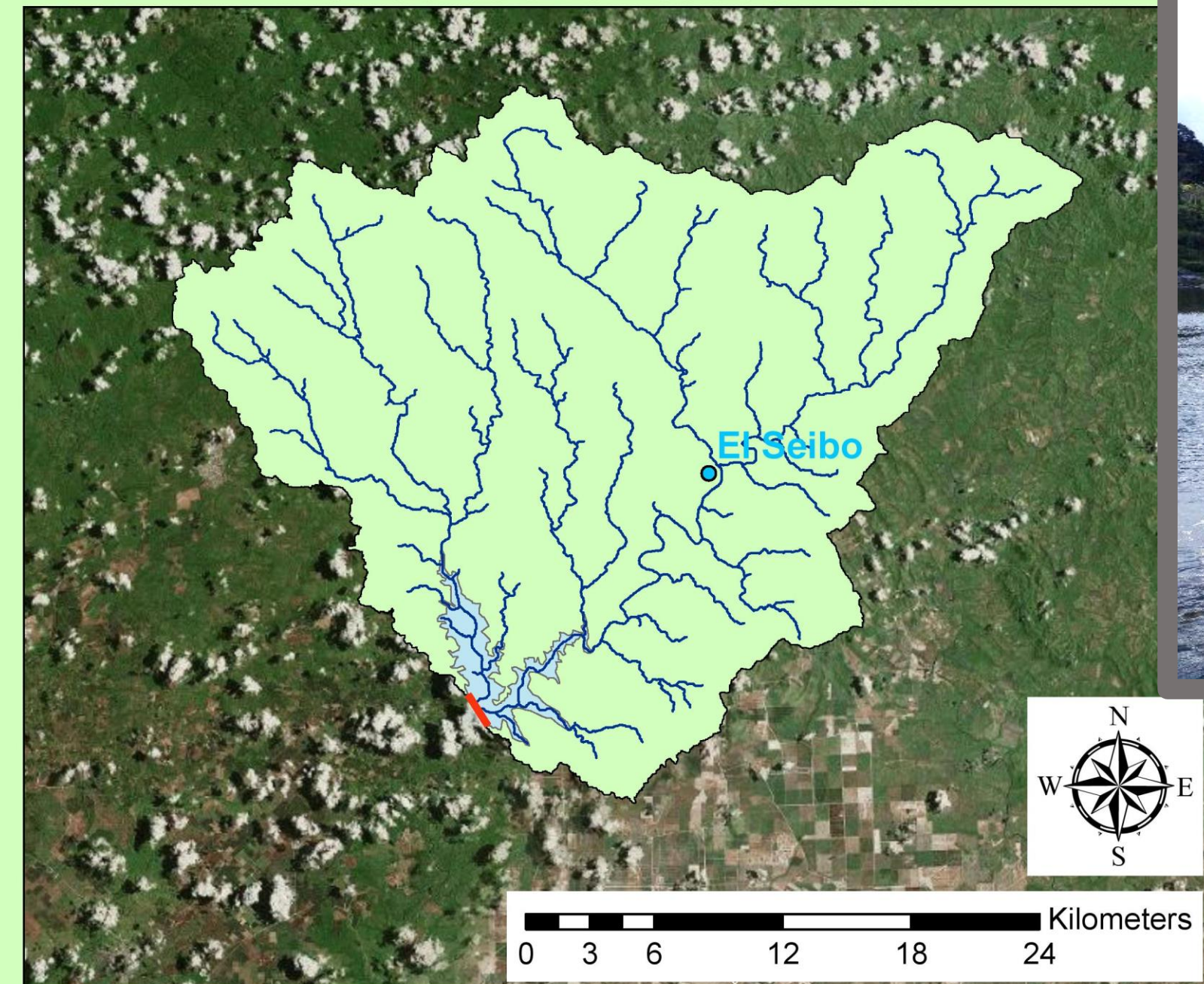
Introducción:

El objetivo es encontrar un sitio sobre el Río Soco donde se puede construir una presa que podría proveer agua, poder hidroeléctrico y control de inundaciones

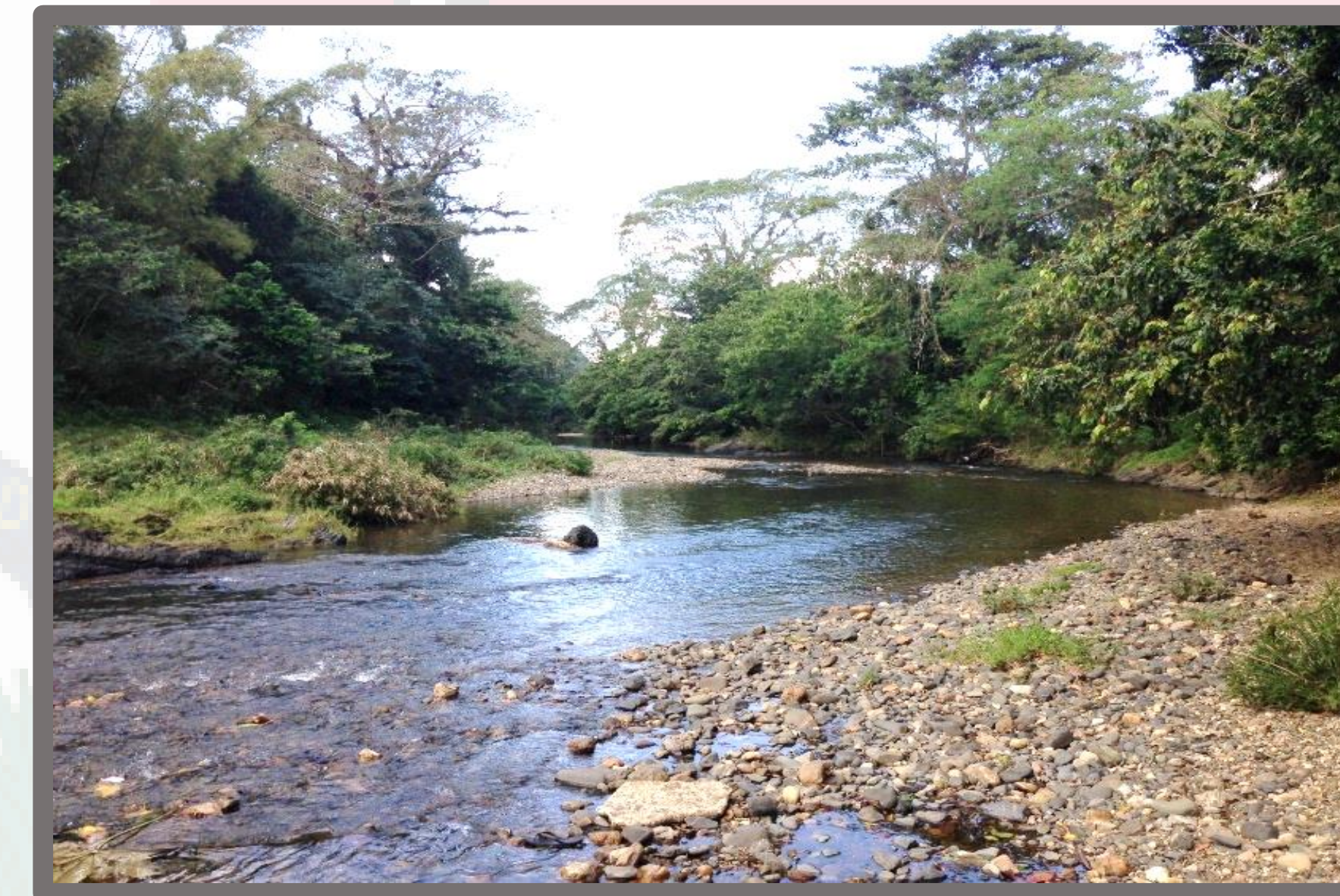
El Seibo:

- Es una región montañosa.
- Tiene menos caudal que la confluencia.
- La ciudad de El Seibo queda río abajo del sitio propuesto.

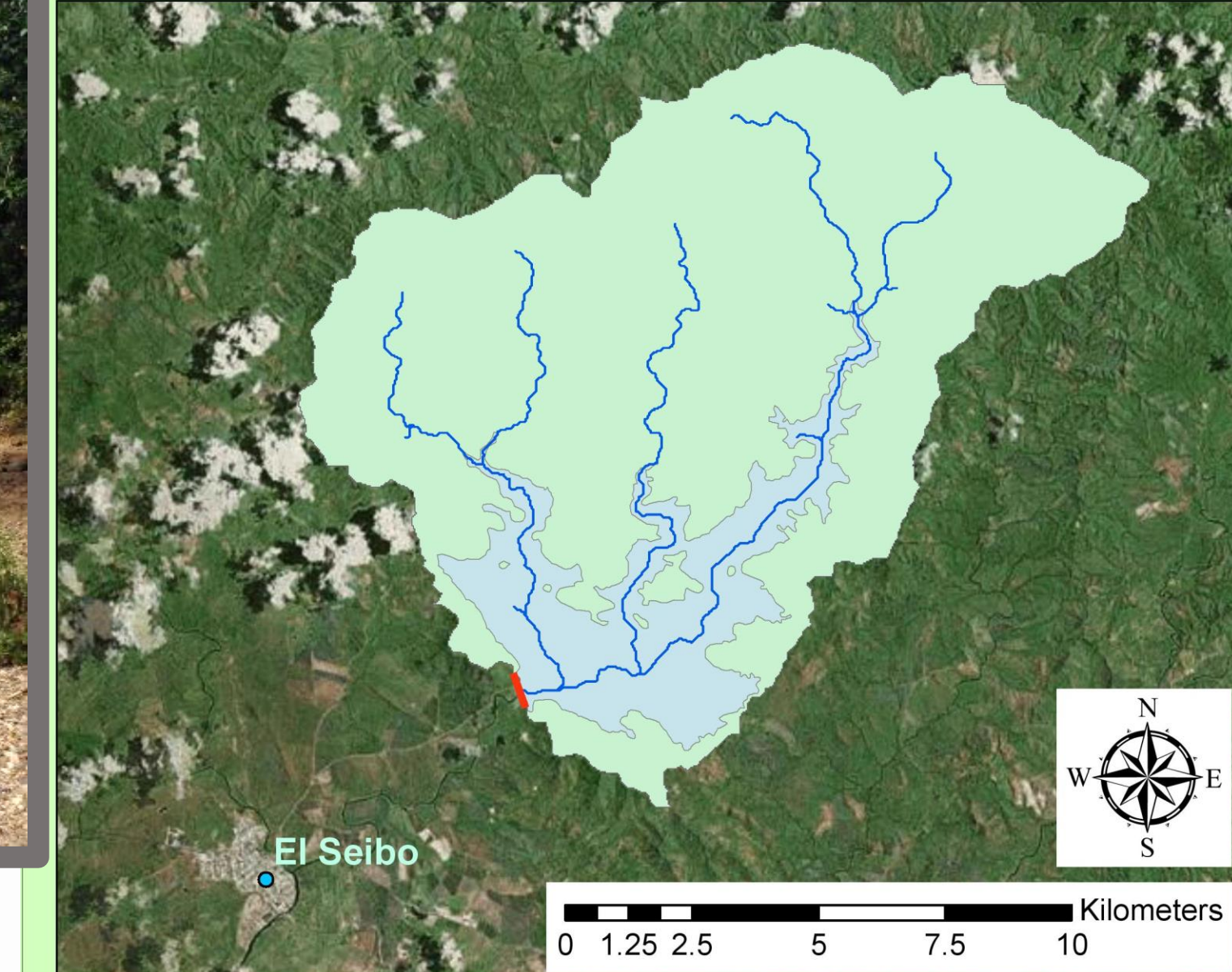
La Cuenca en el Paso del Medio



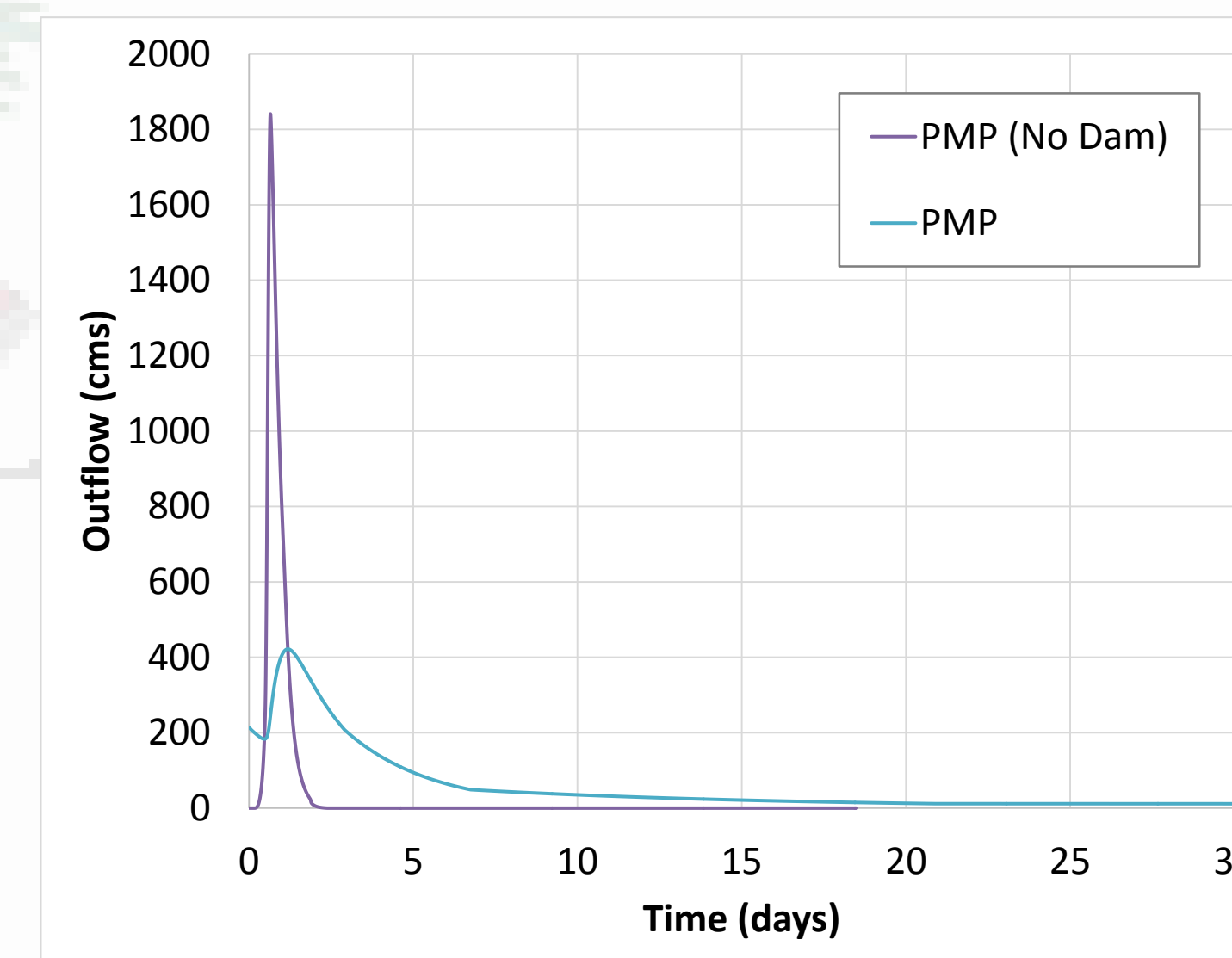
Análisis de Rotura de Presas en El Seibo



La Cuenca cerca de El Seibo

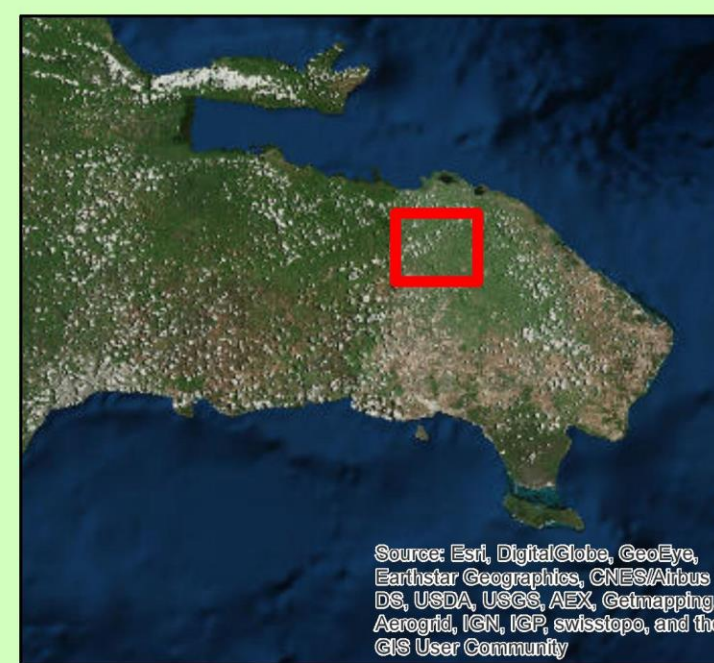


Comparación de PMP en el Seibo Con Presa y Sin Presa



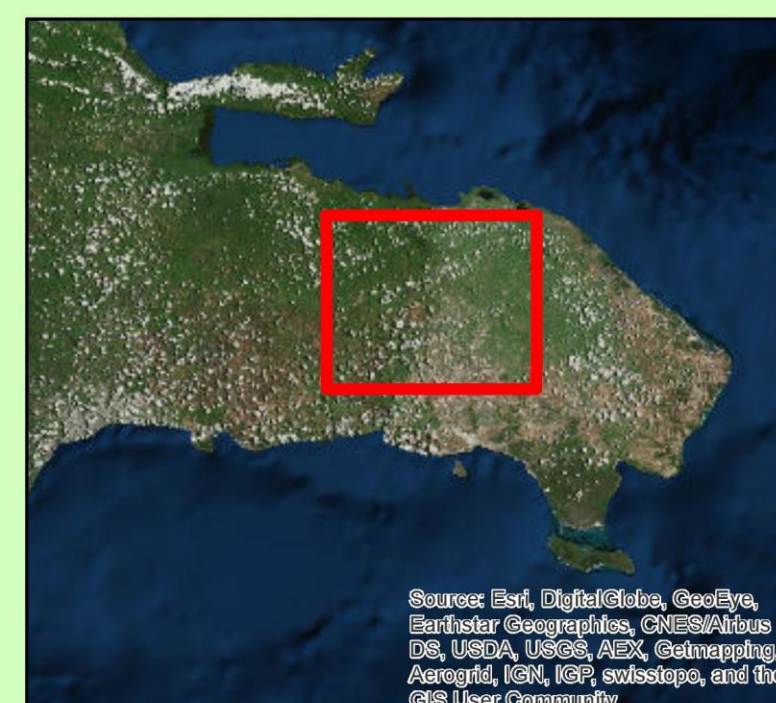
Leyenda

- Los Ciudades
- Locacion de la Presa
- Río Soco
- La Olla
- La Cuenca



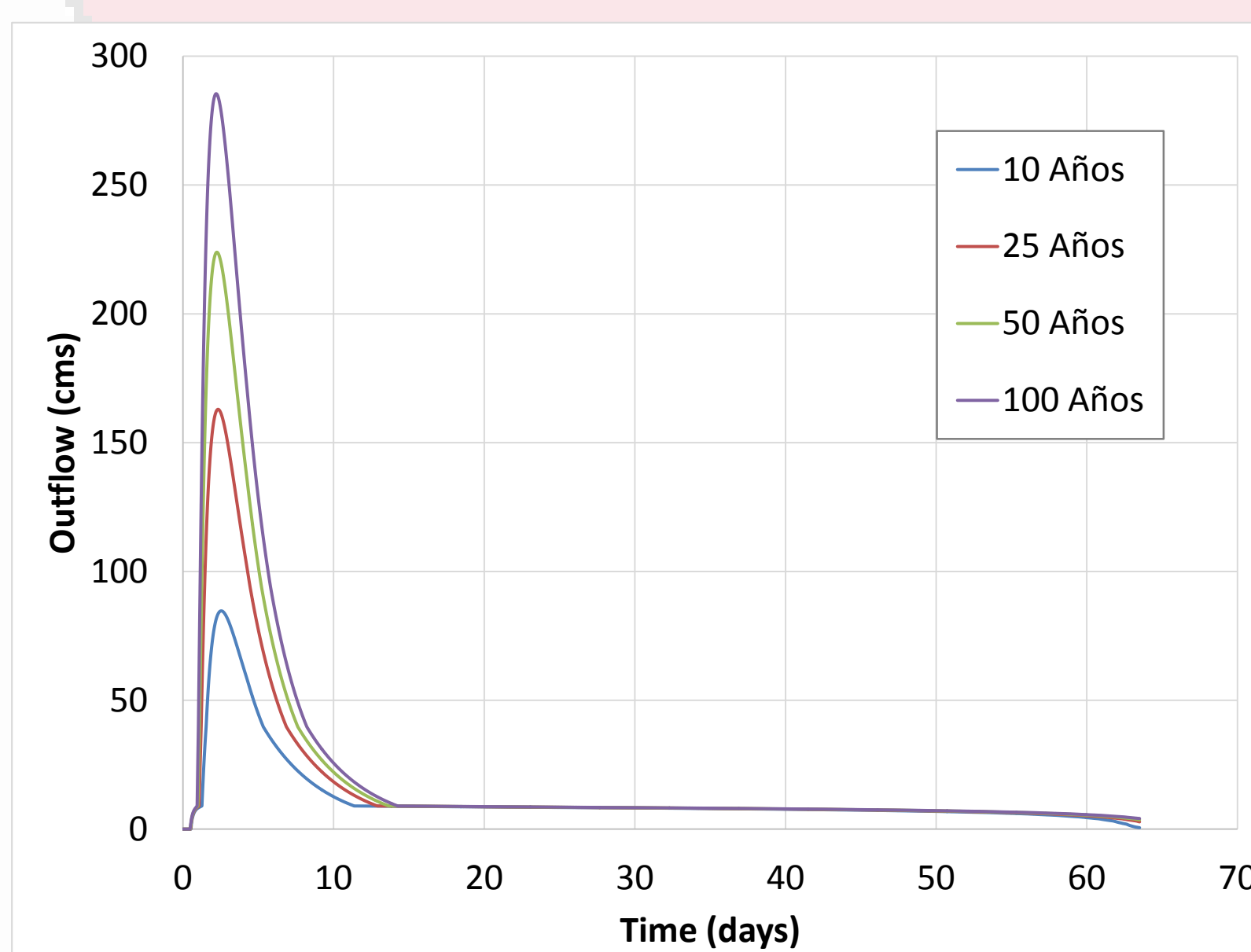
Leyenda

- Los Ciudades
- Locacion de la Presa
- Río
- La Olla
- La Cuenca



HMS Model

Paso del Medio— Embalse Vacío



Paso del Medio

Pros:

- Más caudal
- Más cerca de las zonas agrícolas
- Más poder hidroeléctrica
- Podría contener 10^8 metros cúbicos de agua

Contras:

- La tierra aquí es muy plana
- Queda lejos de una población grande
- Tendría que bombear agua para las fincas arriba del embalse

El Seibo

Pros:

- Queda arriba de las fincas y los ranchos
- Proveería poder hidroeléctrica
- Más volumen: 4×10^8 metros cúbicos
- Control de inundaciones
- Proveería agua para la ciudad de El Seibo

Contras:

- Mucha área de superficie
- Una cuenca más chica
- Reubicación de la gente

HMS Model

El Seibo – Embalse Medio Lleno

